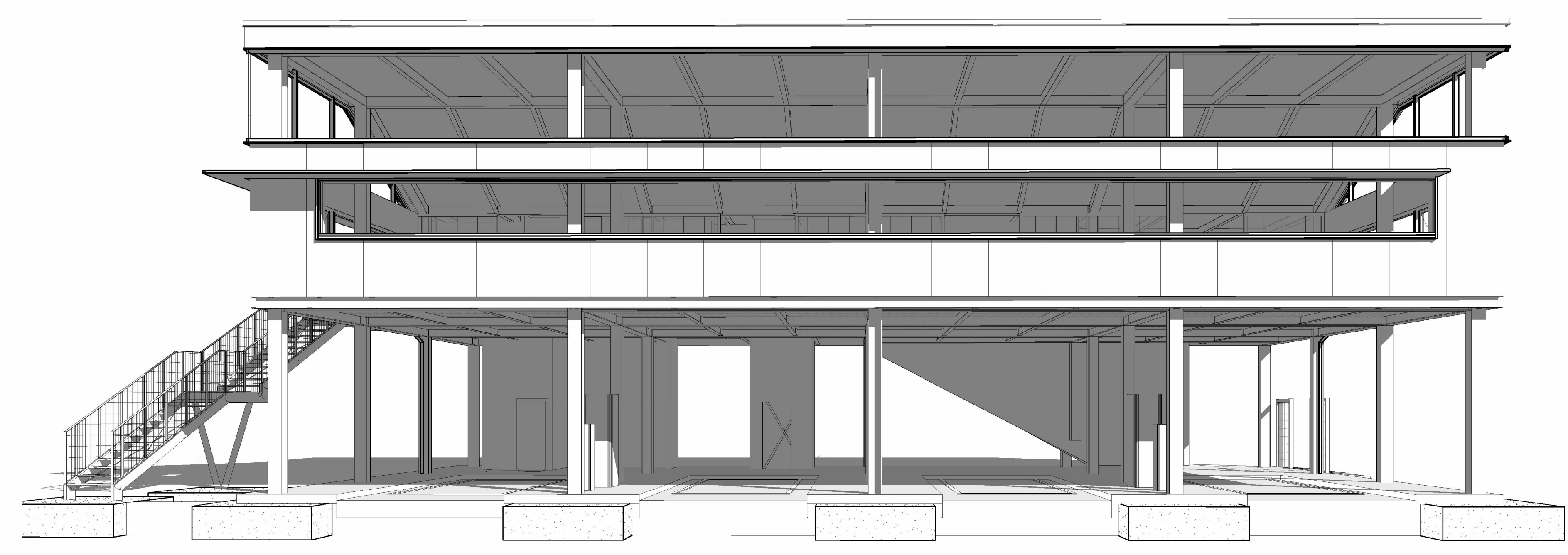


Pianta Copertura

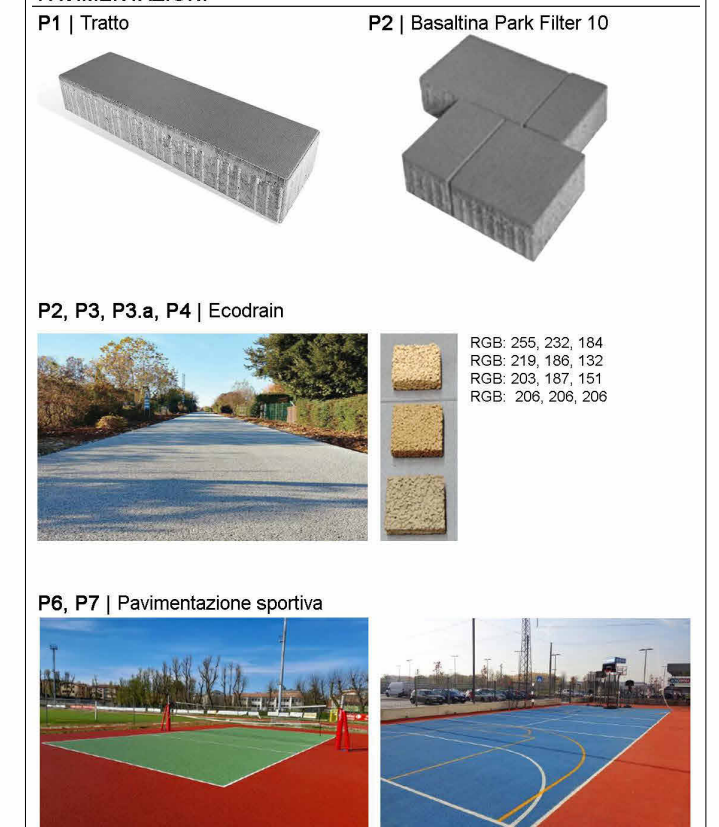


Vista Prospettica



Vista Prospettica

LEGENDA GRAFICA

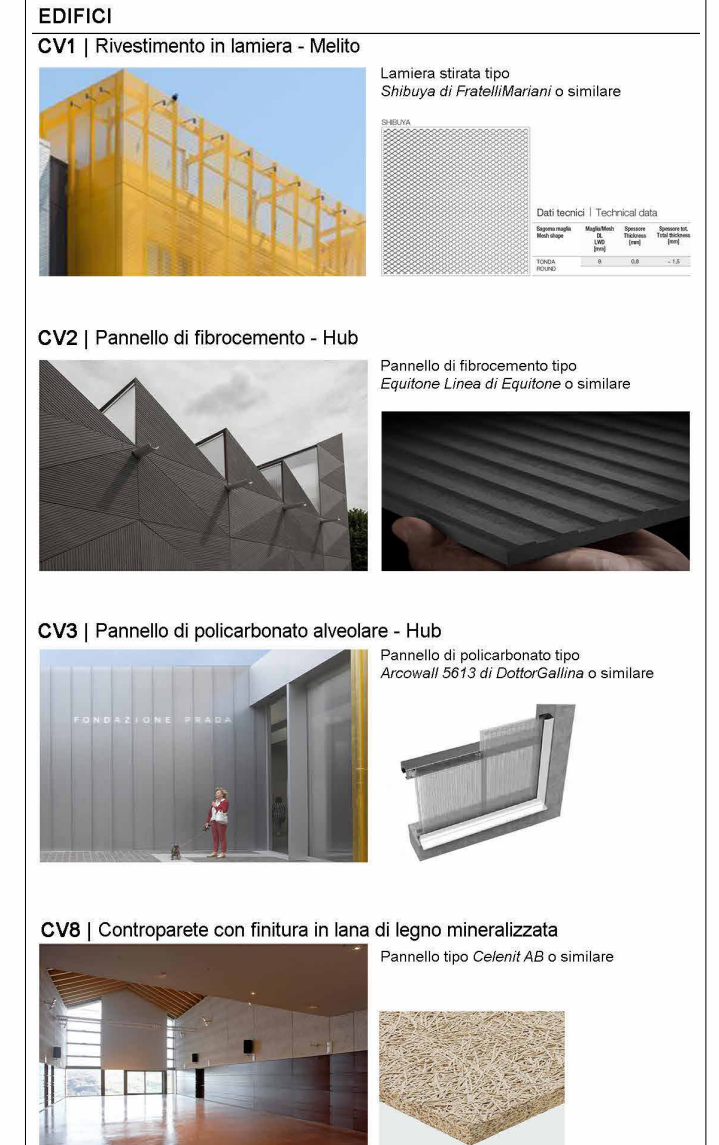


Quote lineari
Quote altimetriche in pianta / prospetto
Riferimento dettaglio in altro elaborato

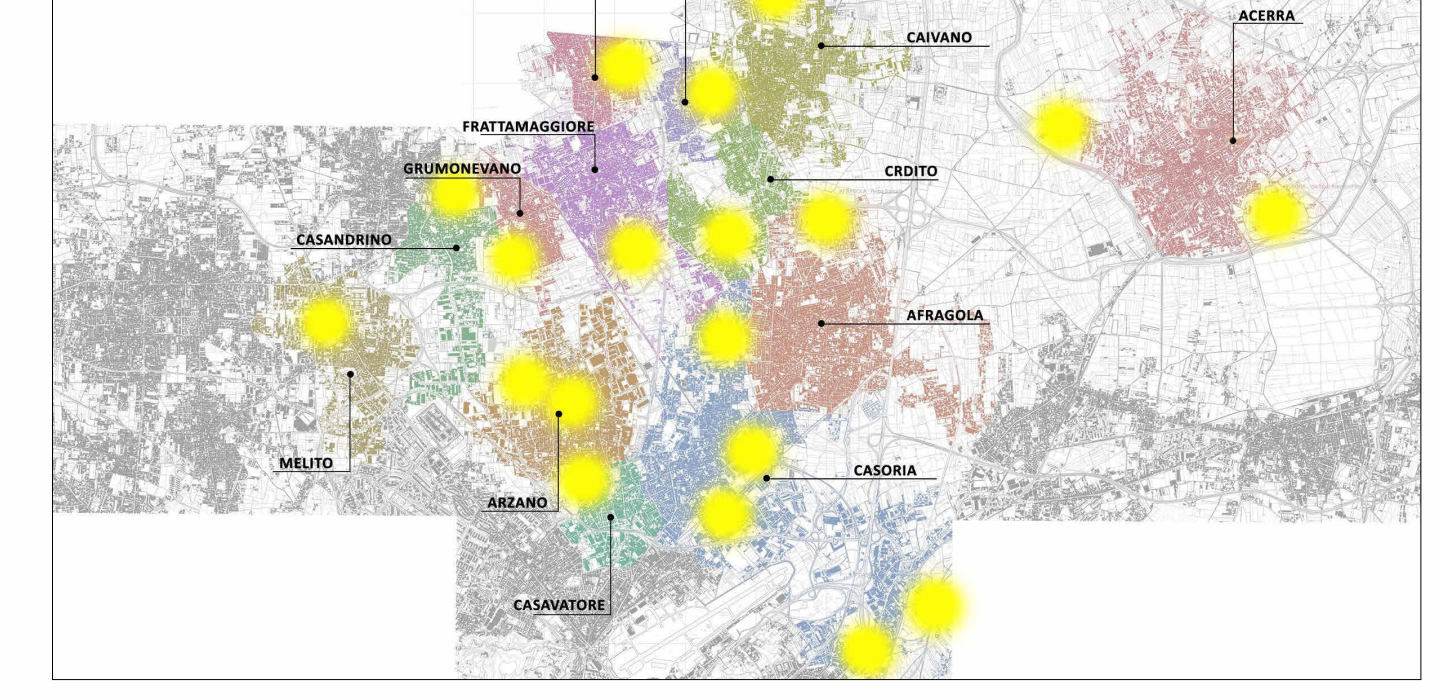
LEGENDA MATERIALI



EDIFICI



KEY PLAN



LEGENDA SIMBOLI



LEGENDA MATERIALI

PIAZZE
SERVIZI PER LA MOBILITA'
P1 | Panchina smart
S1 | Punto di ricarica mezz elettrici
P2 | Panchina modulare in pietra rocciolata tipo Orda di Bell'Italia o similare
A1 | Barili metallici per contenimento acque e terreno in acciaio inox fino ad un massimo di 1000 kg tipo Baccini Innovazione metalli o similare
A2 | Pavimento verde di carpenteria in acciaio galvanizzato e cavi in acciaio per rampanti tipo Metacore o similare
A3 | Piegola in acciaio galvanizzato e cavi in acciaio per rampanti tipo Metacore o similare
A4 | Cassonetti in acciaio a sezione costante tipo Malesco Quac o similare
A5 | Cassio portatubi in pietra ricomposta tipo Orda Piegola di Bell'Italia o similare
A6 | Foratura in acciaio inossidabile con cassetta asportabile tipo Forte C - E - R Contesa di Meteco o similare
A7 | Raccomando in Orogrill
VERDE
V1 | Substrato e materiali pacciamanti composto da Pacciamatura organica in copertura, spessore 30 cm Substrato di coltivazione, spessore 40 cm
V2 | Fian garden fortilogica con sagomatura del terreno
V3 | Tappeti verdi
V4 | Cavi in acciaio
V5 | Rampanti
V6 | Pannelli
V7 | Sistema letto verde estensivo tipo DANU ESTENSIVO PLUS o similare

ATTREZZATURE
A1 | Panchina modulare in pietra rocciolata tipo Orda di Bell'Italia o similare
A2 | Barili metallici per contenimento acque e terreno in acciaio inox fino ad un massimo di 1000 kg tipo Baccini Innovazione metalli o similare
A3 | Piegola in acciaio galvanizzato e cavi in acciaio per rampanti tipo Metacore o similare
A4 | Cassonetti in acciaio a sezione costante tipo Malesco Quac o similare
A5 | Cassio portatubi in pietra ricomposta tipo Orda Piegola di Bell'Italia o similare
A6 | Foratura in acciaio inossidabile con cassetta asportabile tipo Forte C - E - R Contesa di Meteco o similare
A7 | Raccomando in Orogrill
VERDE
V1 | Substrato e materiali pacciamanti composto da Pacciamatura organica in copertura, spessore 30 cm Substrato di coltivazione, spessore 40 cm
V2 | Fian garden fortilogica con sagomatura del terreno
V3 | Tappeti verdi
V4 | Cavi in acciaio
V5 | Rampanti
V6 | Pannelli
V7 | Sistema letto verde estensivo tipo DANU ESTENSIVO PLUS o similare

CHISURE ORIZZONTALI (vedi abaco stratigrafia)
C01 | Pannello in lamiera - Metallo
C02 | Solito di copertura corpo servizi - Metallo
C03 | Solito di copertura locale pompe - Metallo
C04 | Solito di copertura Hub - Afragola
C05 | Solito inferiore Hub - Afragola
C06 | Solito superiore Hub - Afragola
C07 | Solito inferiore Palaezzo - Afragola
C08 | Solito superiore Palaezzo - Afragola
C09 | Solito di copertura palaezzo dello sport - Cardito
C10 | Solito di copertura locale pompe - Metallo
C11 | Solito alveolare di copertura Palaezzo - Afragola
C12 | Lamiera anallergica
C13 | Griglia di aerazione
C14 | Griglia di aerazione
C15 | Griglia di aerazione
C16 | Griglia di aerazione
C17 | Griglia di aerazione
C18 | Griglia di aerazione
C19 | Griglia di aerazione
C20 | Griglia di aerazione
C21 | Griglia di aerazione
C22 | Griglia di aerazione
C23 | Griglia di aerazione
C24 | Griglia di aerazione
C25 | Griglia di aerazione
C26 | Griglia di aerazione
C27 | Griglia di aerazione
C28 | Griglia di aerazione
C29 | Griglia di aerazione
C30 | Griglia di aerazione
C31 | Griglia di aerazione
C32 | Griglia di aerazione
C33 | Griglia di aerazione
C34 | Griglia di aerazione
C35 | Griglia di aerazione
C36 | Griglia di aerazione
C37 | Griglia di aerazione
C38 | Griglia di aerazione
C39 | Griglia di aerazione
C40 | Griglia di aerazione
C41 | Griglia di aerazione
C42 | Griglia di aerazione
C43 | Griglia di aerazione
C44 | Griglia di aerazione
C45 | Griglia di aerazione
C46 | Griglia di aerazione
C47 | Griglia di aerazione
C48 | Griglia di aerazione
C49 | Griglia di aerazione
C50 | Griglia di aerazione
C51 | Griglia di aerazione
C52 | Griglia di aerazione
C53 | Griglia di aerazione
C54 | Griglia di aerazione
C55 | Griglia di aerazione
C56 | Griglia di aerazione
C57 | Griglia di aerazione
C58 | Griglia di aerazione
C59 | Griglia di aerazione
C60 | Griglia di aerazione
C61 | Griglia di aerazione
C62 | Griglia di aerazione
C63 | Griglia di aerazione
C64 | Griglia di aerazione
C65 | Griglia di aerazione
C66 | Griglia di aerazione
C67 | Griglia di aerazione
C68 | Griglia di aerazione
C69 | Griglia di aerazione
C70 | Griglia di aerazione
C71 | Griglia di aerazione
C72 | Griglia di aerazione
C73 | Griglia di aerazione
C74 | Griglia di aerazione
C75 | Griglia di aerazione
C76 | Griglia di aerazione
C77 | Griglia di aerazione
C78 | Griglia di aerazione
C79 | Griglia di aerazione
C80 | Griglia di aerazione
C81 | Griglia di aerazione
C82 | Griglia di aerazione
C83 | Griglia di aerazione
C84 | Griglia di aerazione
C85 | Griglia di aerazione
C86 | Griglia di aerazione
C87 | Griglia di aerazione
C88 | Griglia di aerazione
C89 | Griglia di aerazione
C90 | Griglia di aerazione
C91 | Griglia di aerazione
C92 | Griglia di aerazione
C93 | Griglia di aerazione
C94 | Griglia di aerazione
C95 | Griglia di aerazione
C96 | Griglia di aerazione
C97 | Griglia di aerazione
C98 | Griglia di aerazione
C99 | Griglia di aerazione
C100 | Griglia di aerazione

Nota: Per il dimensionamento delle pluviali si rimanda all'elaborato "AFR.PE.IDS.R.001_01 - Relazione Impianto Idrico sanitario Storage"



PROGETTO ESECUTIVO

Appalto integrato sulla base del progetto di fattibilità tecnica ed economica "Smart City Napoli Nord - Piani Urbani Integrati - MSC2 - I.2.2"
CIG 972663946C CUP I45I22000020006 - CUP I45I22000030006

RTI
OPUS COSTRUZIONI S.P.A.
Capogruppo
P.Via. 3721, 10093/0
Via Campana 233, Pozzuoli

RTP
SAG ARCHITETTURA SRLS
P.Via. 2918282120
Sede legale: Via Posillipo 66, Napoli

MASCOLO INGEGNERIA SRL
P.Via. 18054811216
Sede legale: Via Gramsci 19, Cociano

ELECTA SRL
P.Via. 14082812111
Sede legale: Via Principe di Piemonte 109, Roccarainola

PROGETTO ARCHITETTONICO

Pianta copertura: Viste - HUB

REVISIONE	DESCRIZIONE	DATA	APPROVATO DA
02	Integrazione rapporto di validazione	Luglio 2024	
01	Integrazione rapporto di validazione	Giugno 2024	
0	Prima emissione	Aprile 2024	